

المملكة المغربية
وزارة التجهيز والنقل واللوجستيك والماء



الوكالة الوطنية للسلامة الطرقية

سياقة الدراجة



سليمة

سليم

- عندما أقود دراجتي ليلاً، أرتدي ملابس فاتحة الألوان. و من الأفضل إرتداء صدرية تحتوي على أشرطة عاكسة للضوء مع تشغيل أضواء دراجتي لكي أتمكن من رؤية الطريق ولكي يتمكن السائقون الآخرون من رؤيتي.



- أحترم الإشارات الضوئية الثلاثية الخاصة بالسائقين.



- عند المحاور الطرقية، تكون الأسبقية للسائقين الموجودين داخل المحور.



NARSA

الوكالة الوطنية للسلامة الطرقية
الوكالة الوطنية للسلامة الطرقية
NATIONAL ROAD SAFETY AGENCY



شارع العرعار، حي الرياض - الرباط - المغرب
الهاتف : +212 5 37 71 22 80 / الفاكس +212 5 37 71 69 53
www.narsa.ma

Facebook.com/NARSA20

Twitter.com/NARSA_ma

Instagram.com/narsamaroc/

Youtube.com/NARSA20

الإحتياطات الوقائية

- إذا كنا مجموعة من سائقي الدراجات، يجب أن نسير الواحد تلو الآخر وليس على شكل كوكبة مجتمعة، مع ضرورة ترك مسافة السلامة بيننا.



سلامتكم... أولويتنا

NARSA
الوكالة الوطنية للسلامة الطرقية
الوكالة الوطنية للسلامة الطرقية
NATIONAL ROAD SAFETY AGENCY

سياقة الدراجة

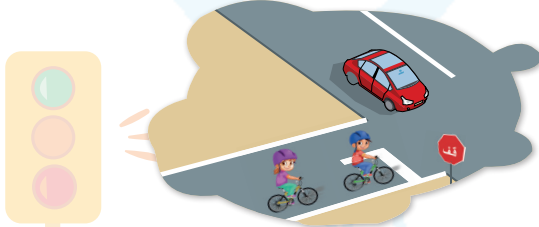
- أستعمل الخوذة الواقية لكي أحمي رأسي في حالة السقوط؛
- أربط حزام حذائي بشكل جيد حتى لا يعلق بسلسلة دراجتي؛
- ألتزم دائما بالسياقة على يمين قارعة الطريق؛
- أستعمل الممر الخاص بالدراجات في حالة وجوده؛
- أنتبه وأبقى متيقظا لتحركات العربات.



- عندما أريد أن أغير الاتجاه، أشير بيدي لأنبه السائقين الآخرين للاتجاه الذي أريد أن أسلكه.

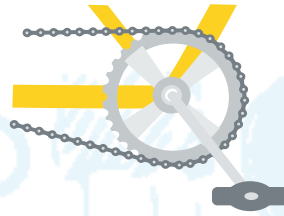


- أحترم قانون السير. عند وجود علامة «قف»، يجب أن أتوقف وأترك الأسبقية لباقي مستخدمي الطريق.



السلسلة:

أقوم بمراقبتها وتشحيمها بطريقة منتظمة.



المكابح:

تتوفر دراجتي على مكبحين لا بد من مراقبتهما باستمرار:

• المكبح الأول : خاص بالعجلة الأمامية؛

• المكبح الثاني : خاص بالعجلة الخلفية.

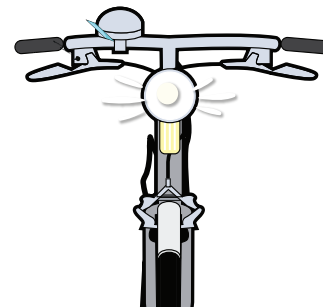
أستعملهما في آن واحد للتحكم في توقف دراجتي.

أتفادى أستعمال المكبح الأمامي لوحده حتى لا أعرض نفسي للخطر.



الإشارة:

لا بد أن تتوفر دراجتي على ضوء أبيض في الأمام وآخر أحمر في الخلف، بالإضافة إلى تثبيت عاكسات للضوء على الدواسات والعجلات. قبل الإنطلاق، لا بد من التأكد من صلاحية الأضواء.



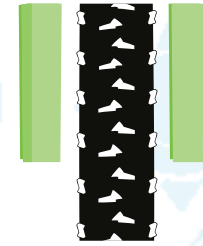
- بمجرد ركوب دراجتي، أصبح مجبرا على الإلتزام بجميع قواعد المرور لأنني سائق لجميع السائقين.

صيانة الدراجة

قبل استعمال دراجتي، لا بد أن أتأكد من أن أجهزتها في حالة جيدة:

العجلات:

يجب أن تكون في حالة جيدة وضغطها الهوائي مناسب ونحوها بارزة.



المنبه:

يجب أن يكون مثبتا على المقود، ولا أستعمله إلا عند الضرورة.



المقعد:

يجب أن أ ضبط علوه حسب قامتي لكي أتمكن من القيادة بطريقة مريحة و سليمة؛

